



# Bau- und Wasserschadentrocknung

**AERIAL®**

# Leise, leicht und leistungsstark

- Energiesparender Rollkolbenverdichter
- Großer Wasserbehälter mit automatischer Vollstandsabschaltung
- Eingebauter Hygrostat
- Betriebsstundenzähler
- Luftfilter
- Optionaler Leistungszähler



# Die Idealbesetzung in der Wasserschadentrocknung



AD 420-VA (Edelstahl-Gehäuse)



Unsere Kondensationstrockner bewähren sich seit vielen Jahren im harten Einsatz auf Baustellen und in der Industrie.

Für viele Anforderungen bieten wir das passende Gerät an.

## Der neue AD 420 und AD 430!

Modernes, frisches Aussehen, kombiniert mit einfachem Handling und hoher Leistung. Die Idealbesetzung in der Wasserschadentrocknung:

- hohe Leistung, auch bei niedrigen Temperaturen
- geringes Gewicht
- einfache Bedienung
- sehr leise im Betrieb



Stapelbar



Mit Eimer



Pumpen-Kit als Zubehör erhältlich



Optionaler Leistungszähler

► Diese Geräte sind jederzeit mit AERIAL-Pumpen-Kits nachrüstbar. Mit nur wenigen Handgriffen ist das Pumpen-Kit eingesetzt – und auf Wunsch ebenso schnell wieder entfernt.

Mit nur 12 bzw. 19 kg sind die Kondensationstrockner der AD 4 Serie die leichtesten professionellen Bautrockner dieser Leistungsklasse.

Durch den praktischen Tragegriff lassen sich die Geräte problemlos von nur einer Person tragen und bleiben dennoch stapelbar.

Klein und leicht, aber leistungsstark – entwickelt und produziert von AERIAL in Norderstedt (bei Hamburg).

**BlueDry®**  
 Umweltfreundliche und leistungsstarke Luftentfeuchtungsgeräte – ausgestattet mit der neuen BlueDry-Technologie

Technische Daten				
Typ		AD 420	AD 420-VA	AD 430
Für Raumgrößen beheizt / unbeheizt bis ca.*	m³	300 / 200		400 / 300
Entfeuchtungsleistung / Leistungsaufnahme bei**				
30°C / 80% r.F.	l/24h	19,0 / 420 Watt		30,5 / 540 Watt
20°C / 60% r.F.	l/24h	8,0 / 340 Watt		12,0 / 400 Watt
10°C / 70% r.F.	l/24h	6,0 / 280 Watt		8,0 / 320 Watt
Max. Leistungsaufnahme	Watt	420		540
Umluftmenge	m³/h	315		600
Arbeitsbereich Temperatur	°C	+3°C bis +32°C		+3°C bis +32°C
Netzanschluss	V / Hz	230 V / 50 Hz		230 V / 50 Hz
Abmessungen (Höhe / Breite / Tiefe)	mm	520 x 332 x 360		580 x 340 x 380
Geräuschpegel	dB(A)	46	45	51
Gewicht	kg	12	19	19
Aufstellung	Auf dem Boden, optional Wandbefestigung (Wandkonsole als Zubehör lieferbar)			
Kondensatableitung	Wasserbehälter (8,3 l) auf Wippe (Vollstandsabschaltung) oder Schlauchanschluss			
Ausstattungsvarianten (optional)	Pumpen-Kit			

\*Richtwerte / Erfahrungswerte · \*\*In Anlehnung an DIN EN 810 · Technische Änderungen vorbehalten · Made in Germany

# Mobile und robuste Geräte für optimale Entfeuchtungsergebnisse

# Entfeuchtungstechnik, die überzeugt



Einfach zu bedienen



- Hohe Umluftmengen
- Heißgasabtauung
- Eingebauter Hygrostat
- Betriebsstundenzähler
- Optionaler Leistungszähler
- Großer Wasserbehälter mit automatischer Vollstandsabschaltung
- Schlauchanschlussmöglichkeit
- Optionales Pumpen-Kit



► Wirtschaftlich und leistungsstark

- Perfekter Schutz der Technik im robusten Kunststoffgehäuse
- Absolut servicefreundlich durch intelligenten Gehäuseaufbau
- Große Räder und vielfältige Griffmöglichkeiten für maximale Mobilität bei optimaler Standfestigkeit
- Alle Bedienelemente (inkl. Hygrostat) übersichtlich dem Benutzer zugewandt
- Optionaler Leistungszähler

## Zuverlässig und bewährt

Hohe Entfeuchtungsleistung bei niedriger Energieaufnahme – auf die AD 6 Serie können Sie sich verlassen. Ein weiteres Plus ist der handliche Transport.

Ob stehend oder liegend, die Geräte können in jeder Lage auf Reisen gehen. Der umlaufende Rohrrahmen und zwei große Vollgummiräder garantieren eine hohe Mobilität.

Bestens geeignet für den Einsatz in wasserwirtschaftlichen Anlagen, in der Industrie und auf Baustellen.



AD 650

AD 680

## Einfache Bedienung, gutes Handling

Die Luftentfeuchter der AD 7 Serie arbeiten nach dem Kondensationsprinzip und gehören zu den modernsten Luftentfeuchtern, die es zurzeit gibt.

Das rotationsgeformte Kunststoffgehäuse ist absolut stoß- und bruchfest. Außerdem ist es schwer entflammbar und unverwundlich gegenüber mechanischer Belastung.

Die Geräte sind besonders servicefreundlich für notwendige Reinigungsarbeiten nach dem Baustellen-einsatz und in jeder Lage – stehend oder liegend – transportabel.



AD 750 mit entnehmbaren Wasserbehälter



AD 780 serienmäßig mit Kondensatpumpe

Technische Daten			
Typ		AD 650	AD 680
Für Raumgrößen beheizt / unbeheizt bis ca.*	m <sup>3</sup>	500 / 400	1.100 / 700
Entfeuchtungsleistung / Leistungsaufnahme bei**			
30 °C / 80 % r.F.	l/24h	54,0 / 900 Watt	78,0 / 1.250 Watt
20 °C / 60 % r.F.	l/24h	23,5 / 660 Watt	35,0 / 900 Watt
10 °C / 70 % r.F.	l/24h	14,0 / 550 Watt	20,0 / 720 Watt
Max. Leistungsaufnahme	Watt	900	1.250
Umluftmenge	m <sup>3</sup> /h	660	820
Arbeitsbereich Temperatur	°C	+3 °C bis +32 °C	+3 °C bis +32 °C
Geräuschpegel	dB(A)	53	55
Netzanschluss	V / Hz	230 V / 50 Hz	230 V / 50 Hz
Abmessungen (Höhe / Breite / Tiefe)	mm	795 x 540 x 510	910 x 650 x 550
Gewicht	kg	42	58
Ausstattungsvariante (optional)		Pumpen-Kit, Leistungszähler	

\*Richtwerte / Erfahrungswerte · \*\*In Anlehnung an DIN EN 810 · Technische Änderungen vorbehalten · Made in Germany

Technische Daten			
Typ		AD 750	AD 780
Für Raumgrößen beheizt / unbeheizt bis ca.*	m <sup>3</sup>	600 / 500	1.100 / 700
Entfeuchtungsleistung / Leistungsaufnahme bei**			
30 °C / 80 % r.F.	l/24h	55,0 / 900 Watt	78,0 / 1.250 Watt
20 °C / 60 % r.F.	l/24h	24,5 / 660 Watt	35,0 / 900 Watt
10 °C / 70 % r.F.	l/24h	14,0 / 560 Watt	20,0 / 720 Watt
Max. Leistungsaufnahme	Watt	900	1.250
Umluftmenge	m <sup>3</sup> /h	710	820
Arbeitsbereich Temperatur	°C	+3 °C bis +32 °C	+3 °C bis +32 °C
Geräuschpegel	dB(A)	53	55
Netzanschluss	V / Hz	230 V / 50 Hz	230 V / 50 Hz
Abmessungen (Höhe / Breite / Tiefe)	mm	880 x 520 x 495	1.000 x 640 x 580
Gewicht	kg	42	57
Ausstattungsvariante (optional)		fest eingebaute Kondensatpumpe, Leistungszähler	

\*Richtwerte / Erfahrungswerte · \*\*In Anlehnung an DIN EN 810 · Technische Änderungen vorbehalten · Made in Germany

# Zuverlässige sehr leise Technik für die Trocknung im Druck- und Saugbetrieb



- Perfekt verarbeitete Gehäuse aus hochwertigem Edelstahl. Robust und langlebig.
- 3-stufiges Sicherheitssystem zum Schutz des Verdichters.
- Direktes Ansaug- und Drucksystem, d. h. kein Über- oder Unterdruck im Gehäuse.

# Einfach zu transportieren



## Jetzt auch mit Fahrwagen

Optional bieten wir Ihnen die Modelle AB 500 und AB 1000 mit einem praktischen Fahrwagen an.

Unsere AB-Serie: Das sind leise, handliche und hochwertige Edelstahlgeräte für die professionelle Trocknung von Hohlräumen oder Dämmschichten nach Wassereintritten oder Feuchtschäden im Druck- oder Saugverfahren.

Die Anlage kann für die Förderung von Luft und nicht explosiven Gasen und Gas-Luft-Gemischen als Druck- oder Vakuumpumpe eingesetzt werden.

- Seitenkanalverdichter
- abgesicherte Steckdose
- Thermoschutz gegen Überhitzung
- Motorschutzschalter
- Luftmengenanzeige
- Leistungszähler
- Kabelaufwicklung
- Abriebfeste GummifüÙe
- Schlauchanschlüsse 50 mm
- Eingebauter Grobfilter



► Optimal abgestimmt für den kombinierten Einsatz mit AERIAL-Adsorptionstrocknern und Wasserabscheider VDT



Technische Daten				
Typ		AB 200	AB 500	AB 1000
Empfohlene Trocknungsfläche*	m <sup>2</sup>	Ca. 10 bis 15	Ca. 20 bis 30	Ca. 40 bis 50
Volumenstrom, freiblasend	m <sup>3</sup> /h	80	150	220
Max. Druck	mbar	110	160	200
Geräuschpegel	dB(A)	< 46	< 48	< 50
Netzanschluss	V / Hz	230 V / 50 Hz	230 V / 50 Hz	230 V / 50 Hz
Motorleistung Seitenkanalverdichter	kW	0,4	0,75	1,1
Lufteintritts-/austrittsstutzen	mm	Ø 50	Ø 50	Ø 50
Abmessungen (Höhe / Breite / Tiefe) ohne Fahrwagen	mm	330 x 310 x 365	404 x 410 x 422	470 x 470 x 480
Abmessungen (Höhe / Breite / Tiefe) mit Fahrwagen	mm	—	1.010 x 545 x 580	1.010 x 600 x 591
Gewicht ohne Fahrwagen	kg	19	30	40
Gewicht mit Fahrwagen	kg	—	34	44
Ausstattung		Luftmengenanzeige, Leistungszähler, Motorschutz, Thermofühler		

\*Richtwerte / Erfahrungswerte · Technische Änderungen vorbehalten · Made in Germany

# Adsorptionstrockner der neuesten Generation: leistungsstark und energiesparend

# Wasserabscheider VDT für Dämmschicht-Trocknung im Saugbetrieb



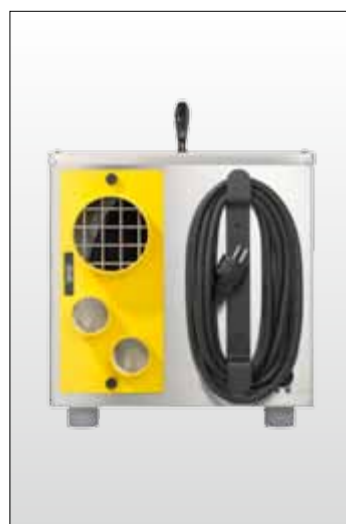
### Rotor ECODRY G3-MH

High-Performance-Rotor, optimiert für maximale Wasseraufnahme bei unterschiedlichen Eintrittsbedingungen. Die mechanische Festigkeit der Oberfläche des Rotors ist extrem hoch. Nicht brennbar. Der Rotor ist wartungsfrei und auswaschbar.

### PTC-Heizung

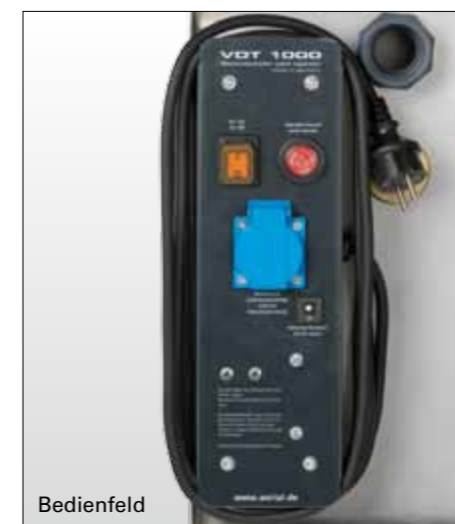
Dynamisches, sicheres und selbstregelndes PTC-Heizelement.

- Vollautomatisch
- Edelstahlgehäuse
- Integrierter Grobfilter
- Optimiert für alle AERIAL-Schallboxen



- Handlich, kompakt und robust aus Edelstahl
- Punktgenaue Trocknung möglich durch eingebauten Hygrostaten
- Flexible Schlauchanschlüsse durch Wechsellplatte auf der Trockenluftseite
- Perfekt abgestimmt auf alle AERIAL-Schallboxen
- Die selbstregelnde PTC-Heizung ermöglicht niedrige Taupunkte der Trockenluft und bietet höchste Sicherheit für Gerät und Rotor
- Einfache Demontage für Reinigungsarbeiten

### ► Eingebauter Hygrostat und digitaler Leistungszähler



Bedienfeld

### Kompakt und robust für die Vakuumtrocknung

Die vollautomatischen Wasserabscheider von AERIAL haben sich bei der Sanierungstrocknung bewährt. Ihr hochwertiges Edelstahlgehäuse macht sie besonders robust und langlebig im Vergleich zu herkömmlichen Geräten aus Kunststoff.

Kompakt und handlich mit Kabelaufwicklung werden die Geräte fertig zum Anschluss an einen Verdichter oder eine Schallbox mit Verdichter ausgeliefert. Die eingebaute Hochleistungspumpe regelt vollautomatisch im Zusammenspiel mit dem integrierten Niveauregler den Abpumpvorgang.



### | Technische Daten |

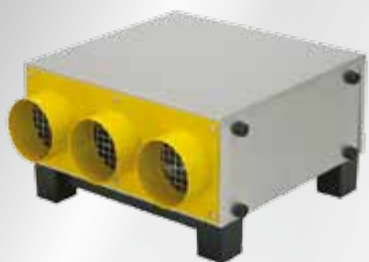
Typ		ASE 200	ASE 300
Entfeuchtungsleistung bei 20 °C / 60 % r.F.	kg/Tag	18,75	25,70
Liter pro Kilowattstunde	l/kWh	1,13	1,05
Kilowattstunden pro Liter	kWh/l	0,89	0,97
Prozessluftmenge	m³/h	210	300
Regenerationsluftmenge	m³/h	110	110
Geräuschpegel	dB(A)	48	57
Netzanschluss	V / Hz	230 V / 50 Hz	230 V / 50 Hz
Leistungsaufnahme (bei 20 °C / 60 % r.F.)	Watt	694	1.040
Abmessungen (Höhe / Breite / Tiefe)	mm	285 x 290 x 395	370 x 335 x 430
Gewicht	kg	14	18

### | Technische Daten |

Typ		VDT 1000
Eingebaute Abwasserpumpe		Grundfos (Edelstahl)
Verdichterabsicherung	A	10
Förderleistung der Pumpe (Förderhöhe 1 m)	l/min	138
Förderleistung der Pumpe (Förderhöhe 2 m)	l/min	120
Förderleistung der Pumpe (Förderhöhe 3 m)	l/min	84
Förderleistung der Pumpe (Förderhöhe 4 m)	l/min	45
Abmessungen (Breite / Höhe / Tiefe)	mm	310 x 465 x 580
Gewicht	kg	24

Technische Änderungen vorbehalten · Made in Germany

## Innovatives Zubehör für die Wasserschadentrocknung



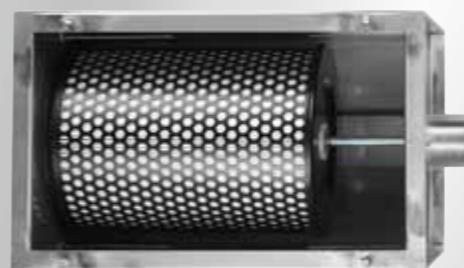
### AIRMAXX 2000

Hochleistungsradialgebläse, max. 2.000 m³/h  
Mit Zusatzheizung bis zu 3 kW Heizleistung  
Bedienung, Tragegriff und Kabelaufwicklung auf einer Seite  
Luftaustrittsstutzen wahlweise  
3x mit Ø 100 mm oder 6x mit Ø 50 mm  
Edelstahlgehäuse, sehr robust, nur 12 kg Gewicht



### HEPA-Filter AH 13

Schadstofffilter für die Trocknung, z. B. im Unterdruckverfahren  
Abscheidegrad MPPS:  
≥ 99,95 % und 99,995 %  
Typ: HEPA-Filter  
Filterklasse gem. EN 1822: H13  
Filtergehäuse: Edelstahl  
Filterpatrone: leicht wechselbar  
Vorteil: kein Druckverlust!



### Links: Fugenkreuzsystem FK

Für Trocknungen in gefliesten Bereichen im Fugenkreuz

### Rechts: Randfugendüsen RF

Für zerstörungsfreie Trocknungen über die Randfugen

Material: Edelstahl



### Bodenstutzen

Für alle Dämmschicht- und Hohlraumtrocknungen

Robust und stabil, perfekter Halt

Hochwertige Verarbeitung und Temperaturbeständigkeit

Abgewinkelter Bogen für optimale Schlauchführung am Boden

Bohrlochdurchmesser: 50 mm



Weitere Informationen zu unserem umfangreichen Zubehör finden Sie unter [www.aerial.de](http://www.aerial.de) oder in unserer aktuellen Preisliste.

Bedarfsgerecht und schnell:

# mieten

statt kaufen ...



**FEUTEC® + AERIAL**

Steigende Kundenanfragen nach Leihgeräten haben die AERIAL GmbH veranlasst, eine eigenständige Firma, die FEUTEC GmbH, zu gründen.

Nahezu alle Produkte aus dem AERIAL-Programm stehen Ihnen zur Verfügung. Unsere Mitarbeiter geben Ihnen gerne Auskunft. Darüber hinaus können wir durch unser vielfältiges Praxiswissen für die Arbeit vor Ort zur Lösung beitragen. Sprechen Sie uns an.

### Unser Service:

- ein breitgefächertes Geräteangebot rund um die Trocknungstechnik
- keine Anschaffungs- und Unterhaltungskosten
- interessante Zeitstaffelrabatte je nach Mietdauer
- bedarfsorientierte Kurz- oder Langzeitmiete
- mehr Service und kompetente Beratung
- eine bundesweit schnelle Anlieferung

**FEUTEC®**  
Mietmanagement | Rental-management

FEUTEC GmbH · Mietmanagement für Trocknungstechnik

Oststraße 128 · 22844 Norderstedt · Telefon: +49 40 9436578-0 · Fax: +49 40 9436578-2 · [info@feutec.de](mailto:info@feutec.de) · [www.feutec.de](http://www.feutec.de)

- Kondensationsentfeuchter
- Adsorptionsentfeuchter
- Schwimmbadentfeuchter
- Haushaltsentfeuchter
- Trocknungstechnik
- Seitenkanalverdichter
- Umluftgebläse



Umweltfreundliche und leistungsstarke Luftentfeuchtungsgeräte – ausgestattet mit der neuen BlueDry-Technologie

# Die Spezialisten für Entfeuchtung

**AERIAL**<sup>®</sup>  
Wir trocknen die Luft

**AERIAL GmbH**  
Oststraße 128 · 22844 Norderstedt  
Deutschland  
Tel.: +49 (0)40 526 879-0  
Fax: +49 (0)40 526 879-20  
info@aerial.de · [www.aerial.de](http://www.aerial.de)